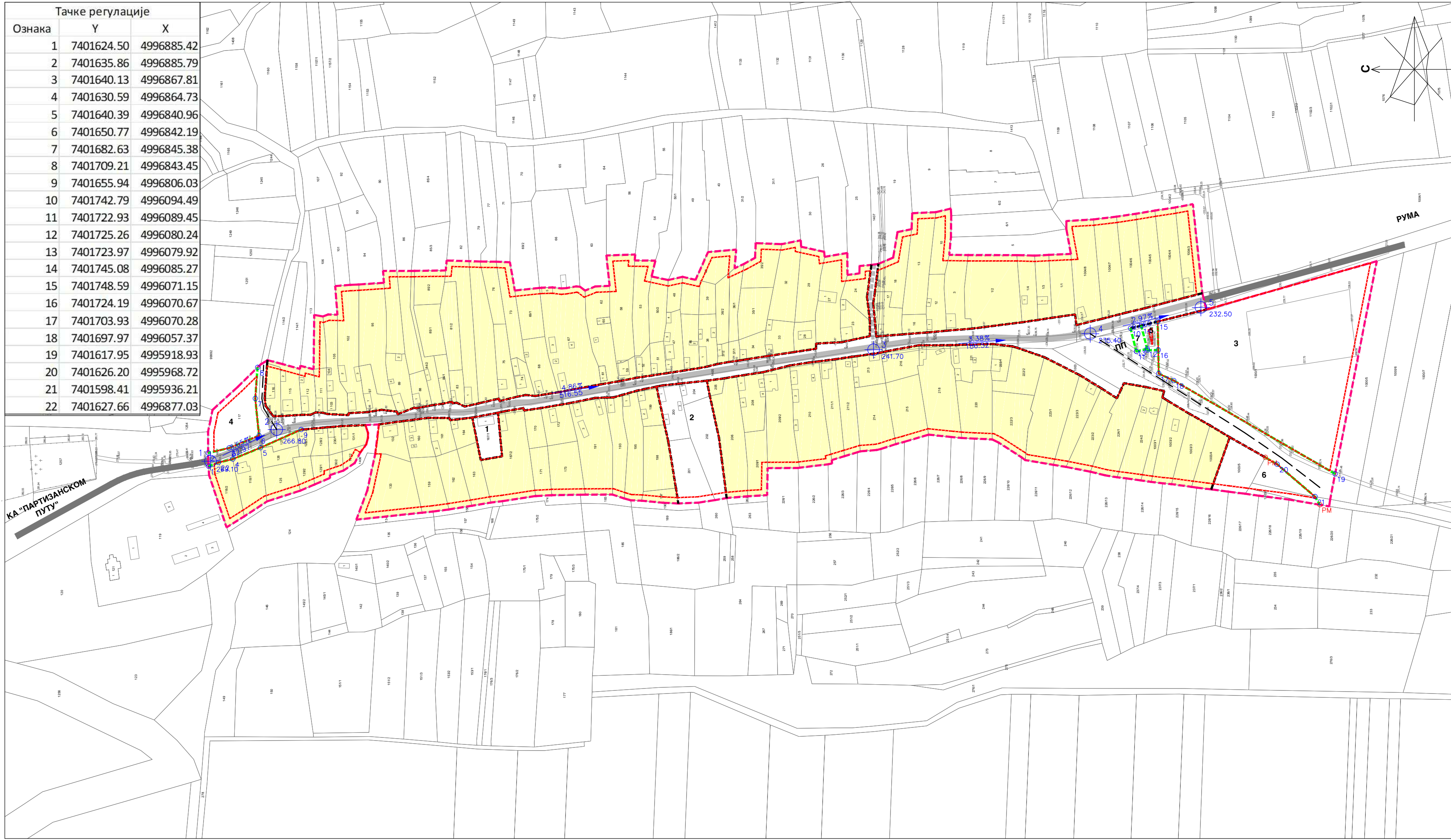


Тачке регулације		
Ознака	Y	X
1	7401624.50	4996885.42
2	7401635.86	4996885.79
3	7401640.13	4996867.81
4	7401630.59	4996864.73
5	7401640.39	4996840.96
6	7401650.77	4996842.19
7	7401682.63	4996845.38
8	7401709.21	4996843.45
9	7401655.94	4996806.03
10	7401742.79	4996094.49
11	7401722.93	4996089.45
12	7401725.26	4996080.24
13	7401723.97	4996079.92
14	7401745.08	4996085.27
15	7401748.59	4996071.15
16	7401724.19	4996070.67
17	7401703.93	4996070.28
18	7401697.97	4996057.37
19	7401617.95	4995918.93
20	7401626.20	4995968.72
21	7401598.41	4995936.21
22	7401627.66	4996877.03



# ПРОСТОРНИ ПЛАН ОПШТИНЕ ИРИГ

## - НАЦРТ ПЛАНА -

0 25 50 100 150 200 250M P-1:2500

### УРЕЂАЈНА ОСНОВА ЗА СЕЛО МАЛА РЕМЕТА

ПОВРШИНЕ ЈАВНЕ И ОСТАЛЕ НАМЕНЕ СА ПЛАНОМ РЕГУЛАЦИЈЕ, НИВЕЛАЦИЈЕ И САОБРАЋАЈА

- ПОВРШИНЕ ЈАВНЕ НАМЕНЕ
- 1 ПОВРШИНЕ ЗА ОБЈЕКТЕ ДРЖАВНЕ УПРАВЕ И ЛОКАЛНЕ САМОУПРАВЕ
- 2 ПОВРШИНЕ ЗА КУЛТУРУ
- 3 ПОВРШИНЕ ЗА СПОРТ И РЕКРЕАЦИЈУ
- 4 ЗЕЛЕНЕ ПОВРШИНЕ
- 5 ПОВРШИНЕ И ОБЈЕКТИ У ФУНКЦИЈИ ВОДОПРИВРЕДНЕ ДЕЛАТНОСТИ - БУНАРИ
- 6 ПОВРШИНЕ И ОБЈЕКТИ У ФУНКЦИЈИ ВОДОПРИВРЕДНЕ ДЕЛАТНОСТИ - ПЛОВ
- 7 ПОВРШИНЕ И ОБЈЕКТИ У ФУНКЦИЈИ ЕНЕРГЕТСКЕ ДЕЛАТНОСТИ - МРС
- ГЛАВНА НАСЕЉСКА САОБРАЋАЈНИЦА
- ПРИСТУПНА НАСЕЉСКА САОБРАЋАЈНИЦА
- КОЛСКИ ПРОЛАЗИ / ПРИЛАЗИ
- ПП ПАРКИНГ ПОВРШИНА
- КОТА НИВЕЛЕТЕ ОСОВИНЕ САОБРАЋАЈНИЦЕ
- ↗ НАГИБ НИВЕЛЕТЕ ОСОВИНЕ САОБРАЋАЈНИЦЕ
- РЕГУЛАЦИОНА ЛИНИЈА ПО ПОСТОЈЕЋОЈ ГРАНИЦИ ПАРЦЕЛЕ
- ПМ ПОСТОЈЕЋА МЕЂНА ТАЧКА
- РЕГУЛАЦИОНА ЛИНИЈА - ПЛАН
- ОСТАЛЕ ПОВРШИНЕ
- ГРАЂЕВИНСКА ЛИНИЈА
- ГРАНИЦА УРЕЂАЈНЕ ОСНОВЕ, ГРАНИЦА ГРАЂЕВИНСКОГ ПОДРУЧЈА НАСЕЉА МАЛА РЕМЕТА - ПЛАНИРАНА
- ОПШТИНСКИ ПУТ

<b>НОСИЛАЦ ИЗРАДЕ ПЛАНА</b>		ОПШТИНА: <b>ИРИГ</b>	Печат и потпис:
<b>ОБРАЂИВАЧ</b>		ОВЛАШЋЕНО ЛИЦЕ: <b>ЈП "ЗАВОД ЗА УРБАНИЗАМ ВОЈВОДИНЕ"</b> ДИРЕКТОР: ПРЕДРАГ КНЕЖЕВИЋ, дипл. правник ПОМОЋНИК ДИРЕКТОРА: др АЛЕКСАНДАР ЈЕВТИЋ	Печат и потпис:
<b>НАЗИВ ПЛАНА</b>	<b>ПРОСТОРНИ ПЛАН ОПШТИНЕ ИРИГ</b>		
<b>НАЗИВ КАРТЕ</b>	<b>УРЕЂАЈНА ОСНОВА ЗА СЕЛО МАЛА РЕМЕТА</b> ПОВРШИНЕ ЈАВНЕ И ОСТАЛЕ НАМЕНЕ СА ПЛАНОМ РЕГУЛАЦИЈЕ, НИВЕЛАЦИЈЕ И САОБРАЋАЈА		
<b>ОДГОВОРНИ ПЛАНЕРИ</b>	ИВАН ТАМАШ, дипл. пр. планер - мастер СВЈЕТЛАНА РЕКО, дипл. инж. арх.		Печат и потпис:
<b>САРАДНИЦИ</b>	МИЛКО БОШЊАЧИЋ, мастер инж. геод. ЗОРАН КОРДИЋ, дипл. инж. саобр. РАДОВАН РИСТИЋ, елек. техн.		
<b>Е - 2757</b>	Размера: 1 : 2500	Датум: Април 2021.	Број листа: <b>2.6.3</b>